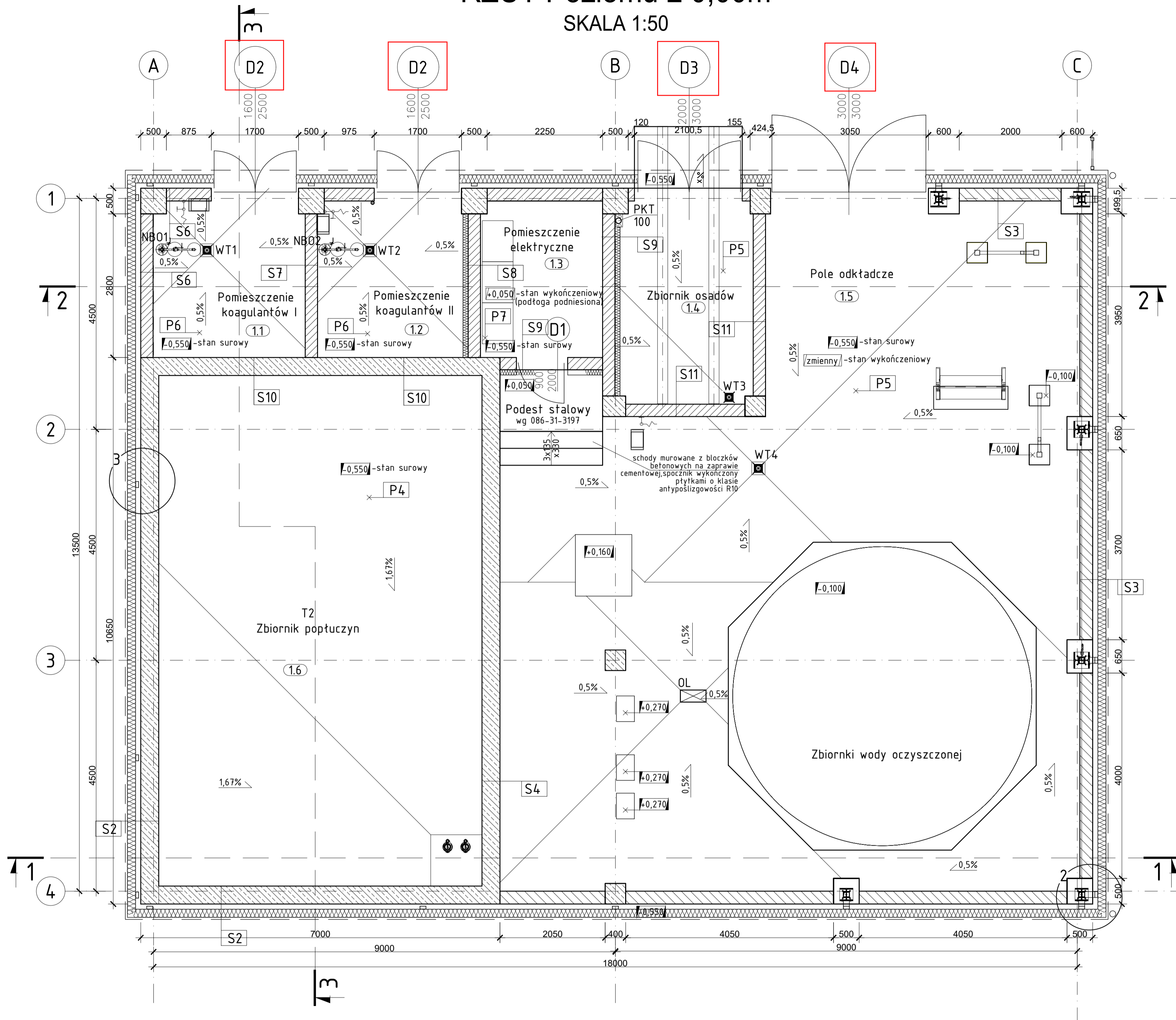


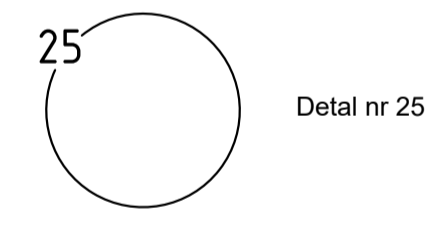


RZUT Poziomu ± 0,00m

SKALA 1:50



Warstwy ścian oraz posadzek podano w opisie technicznym



SPIS POMIESZCZEŃ

OZN. NA RYS.	NAZWA POMIESZCZENIA	POWIERZCHNIA	TEMPERATURA	WYKOŃCZENIE SUFITU	WYKOŃCZENIE ŚCIAN	WYKOŃCZENIE POSADZKI
1.1	Pomieszczenie koagulantów I	9,03 m <sup>2</sup>	5°C	Tynk cem-wapienny + malowany na biało farbą lateksową	Wykończenie żywicą w systemie Deckshield (warstwy podano w opisie technicznym) do wys. 1,5m. powyżej tynk c-w	Wykończenie żywicą w systemie Deckshield (warstwy podano w opisie technicznym)
1.2	Pomieszczenie koagulantów II	8,71 m <sup>2</sup>	5°C	Tynk cem-wapienny + malowany na biało farbą lateksową	Wykończenie żywicą w systemie Deckshield (warstwy podano w opisie technicznym) do wys. 1,5m. powyżej tynk c-w	Wykończenie żywicą w systemie Deckshield (warstwy podano w opisie technicznym)
1.3	Pomieszczenie elektryczne	7,23 m <sup>2</sup>	max. 22°C	Tynk cem-wapienny + malowany na biało farbą lateksową	Tynk cem-wapienny + malowany na biało farbą lateksową	Podłoga podniesiona
1.4	Zbiornik osadów	10,01 m <sup>2</sup>	-	Tynk cem-wapienny + malowany na biało farbą lateksową	Tynk cem-wapienny + malowany na biało farbą lateksową	Posadzka zacierana na gładko z posypką utwardzającą Fortedur 1020, wykończenie preparatem Forsil
1.5	Pole odkładcze	13,10 m <sup>2</sup>	5°C	-	Ściany wewnętrzne: tynk cem-wapienny + malowany na biało farbą lateksową	Posadzka zacierana na gładko z posypką utwardzającą Fortedur 1020, wykończenie preparatem Forsil
1.6	T2 Zbiornik popłuczyn	62,68 m <sup>2</sup>	-	-	Polimerowa powłoka MB2K	Polimerowa powłoka MB2K
RAZEM						

POZIOM ±0,000 m = +5,000 m n.p.m.

Inwestor: ZARŁAD UNIESZKODLIWIANIA ODPADÓW Sp. z o.o. 71-504 Szczecin ul. Czesława 9 Inwestycja: Budowa ZTUO dla Szczecińskiego Ob. Metropolitalnego Nazwa projektu: Termomeccanica Ecologia - ZTUO Szczecin Tytuł opracowania: Projekt wykonawczy wszystkich budynków. Tytuł opracowania: L.3. Budynek wstępnego oczyszczania wody z Duńszczyzy L.3 Architektura	Opracował: J. Borowski Sprawdził: Podziękuję: Numer KKS: PPW 1:50 Masa [kg]: Materiał: Numer tomu i zeszytu: --- --	Nazwisko: --- Nr uprawnień: --- Data: 2019-03 Podpis: --- Podziałka: Numer KKS: 103-51-3336-002-01-PF 1/1	Nr rysunku: --- Nr arkusza: 1/1
Rzut poziomu +0.00 Dokumentacja Powykonawcza Nr rysunku TME: ---			
Termomeccanica Ecologia INFORMACJE ZASTRZEŻONE - NIE UŻYWAĆ W CELACH INNYCH NIŻ TE DLA KTÓRYCH ZOSTAŁY DOSTARCZONE Confidential property - not to be used for any purpose other than for which it is supplied			

**ZESTAWIENIE STOLARKI - DRZWI**

SYMBOL	L.3 D1	L.3 D2	L.3 D3	L.3 D4
WIDOK				
WYMIARY W ŚWIETLE OŚCIEŻNICY [MM]	900 2000	1600 2000	2000 3000	3000 3000
RODZAJ SKRZYDŁA	L	L	-	-
POZIOM ± 0,00, +1,00	1	2	1	1
POZIOM + 3,25	0	0	0	0
POZIOM + 7,25	0	0	0	0
R A Z E M	0	2	1	1
MATERIAŁ	Aluminiowo-stalowe	Aluminiowo-stalowa	Aluminiowo-stalowa	Aluminiowo-stalowa
KLASA ODPORNOŚCI OGNIOWEJ	jw		jw	jw
UWAGI	Drzwi wewnętrzne Samozamykacz (sam.)	Drzwi zewnętrzne Profil aluminiowy Cokół stalowy Zamek zwykły DIN Chemoodporne	Drzwi zewnętrzne Profil aluminiowy Cokół stalowy Zamek zwykły 3-p	Drzwi zewnętrzne Profil aluminiowy Cokół stalowy Zamek zwykły 3-p

# Załącznik nr 2/3 do OPZ

**UWAGI:**

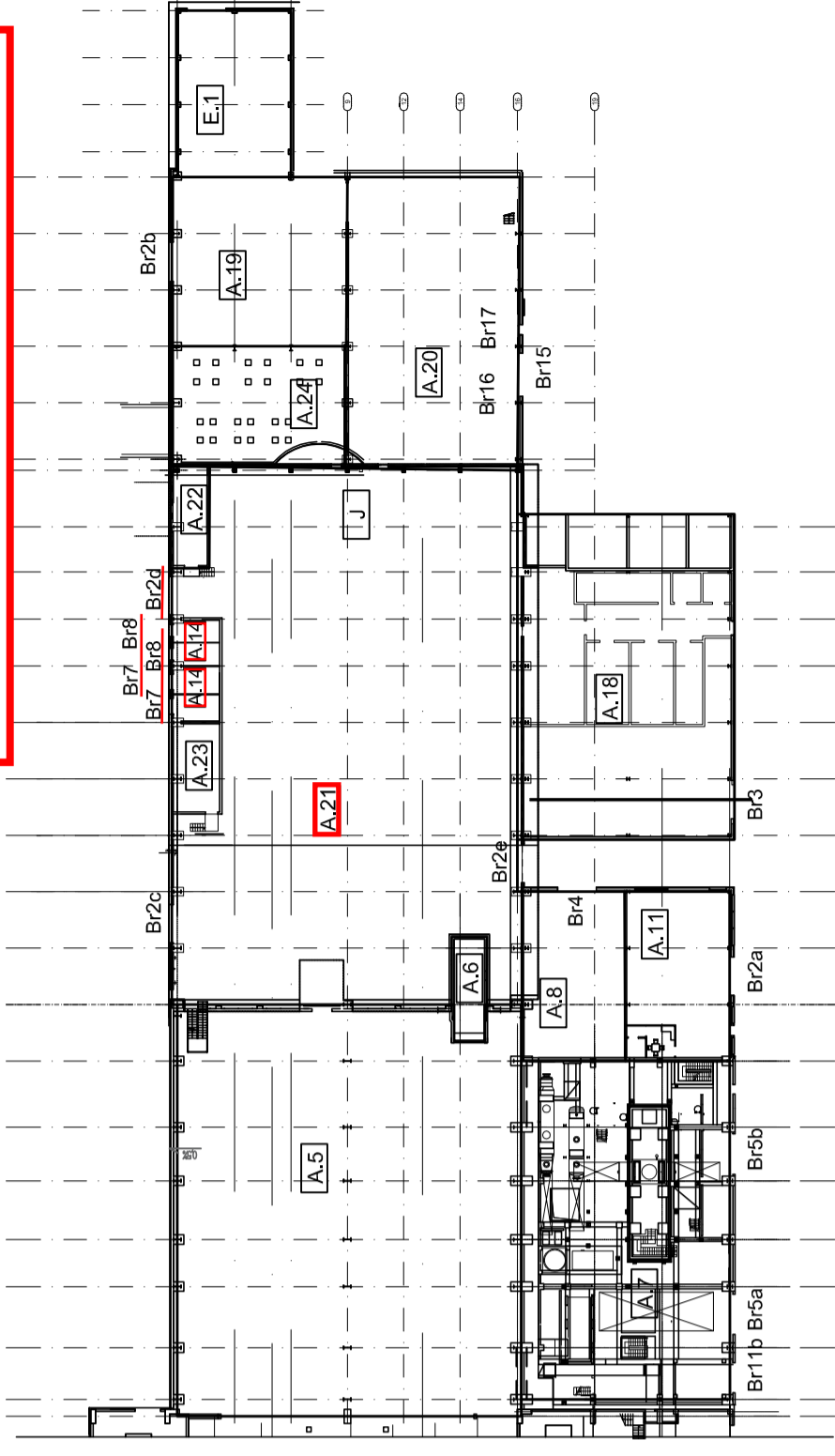
1. Wymiary otworów **sprawdzić po wykonaniu prac budowlanych**.
2. Podane wymiary skrzydeł drzwi są **wymiarami w świetle przejścia**, nie mogą być zawężane elementami konstrukcji.
3. Przed wykonaniem otworów **uzgodnić** szczegółowe wymiary otworów z wybranym producentem ślusarki
4. Projekt rozpatrywać wraz z opisem technicznym i pozostałymi rysunkami
5. Wymiary podano w [mm]

Rewizja	Opis zmiany	Data	Projektował	Podpis	Sprawdził	Podpis
 <b>Termomeccanica Ecologia</b> Termomeccanica Group		 <b>ZAKŁAD UNIESZKODLIWIANIA ODPADÓW</b> w Szczecinie SP z o.o.				
Inwestor:	ZAKŁAD UNIESZKODLIWIANIA ODPADÓW SP. Z O.O. 71-504 SZCZECIN UL. CZESŁAWA 9		Nazwisko	Nr uprawnień	Data	Podpis
Inwestycja:	Budowa ZTUO dla Szczecińskiego Ob. Metropolitalnego		Projektował:	Marek Matuła	MAP/0049/POOK/08	2017.09
Nazwa projektu:	102-P-16		Opracował:	Patrycja Surowka	-	2017.09
Temat opracowania:	Projekt wykonawczy wszystkich budynków. L. Pompownia wody technologicznej		Sprawdził:	A. Olech-Jaworska	MAP/0131/POOK/09	2017.09
Tytuł opracowania:	L.3. Budynek wstępnego oczyszczania wody z Duńczycy L.3 Architektura		Stadium:	Podziałka:	Numer KKS:	
<b>Zestawienie stolarki drzwiowej</b>			<b>PW</b>	<b>1:100</b>		
Masa [kg]			Materiał:	Numer tomu i zeszytu:		
-----			-----	-----		
Nr rysunku TM.E:		Nr rysunku:		Arkusz:		
---		086-31-3336-006-01-00		1/1		
POLTERON Firma Inżynieryjna Spółka z o. o. 30-709 Kraków ul. Stoczniowców 3						
INFORMACJE ZASTRZEŻONE - NIE UŻYWAĆ W CELACH INNYCH NIŻ TE DLA KTÓRYCH ZOSTAŁY DOSTARCZONE Confidential property - not to be used for any purpose other than for which it is supplied						

ZESTAWIENIE - BRAMY

OBIEKT SYMBOL	BUDYNEK GŁÓWNY - A21 Br21 (E150)	BUDYNEK GŁÓWNY - A21 Br21 (E150)	BUDYNEK GŁÓWNY - A21 Br21 (E150)	BUDYNEK GŁÓWNY - A7 Br51 (segmentowa- składana)	BUDYNEK GŁÓWNY - A7 Br51 (segmentowa- składana)	BUDYNEK GŁÓWNY - A7 Br51 (segmentowa- składana)	BUDYNEK GŁÓWNY - A7 Br51 (segmentowa- składana)
SYSTEM	PENEDER FMD-1 (skrzydłowa)	PENEDER FMD-1 (skrzydłowa)	PENEDER FMD-1 (skrzydłowa)	MASSAU COMPACT	MASSAU COMPACT	MASSAU COMPACT	MASSAU COMPACT
SCHEMAT							
Wymiar w świetle okiełnicy	3710 x 4400	4000 x 4580	4200 x 10000	3544 x 4450	4300 x 4500	4300 x 4480	4300 x 4480
Rodzaj skrzydła	brama dwuskrzydłowa rozwierana	brama segmentowa składana	brama rolowana	brama segmentowa składana	brama segmentowa składana	brama segmentowa składana	brama segmentowa składana
Materiał	stalowe	stalowo- aluminiowa	stalowo- aluminiowa	stalowo- aluminiowa	stalowo- aluminiowa	stalowo- aluminiowa	stalowo- aluminiowa
Klasa odporności ogniowej	brak wymagań	brak wymagań	brak wymagań	brak wymagań	brak wymagań	brak wymagań	brak wymagań
Współczynnik przenikania ciepła Uw max	≤ 1,7 W/m2K	≤ 1,7 W/m2K	≤ 3,6 W/m2K	≤ 1,7 W/m2K	≤ 1,7 W/m2K	≤ 1,7 W/m2K	≤ 1,7 W/m2K
Powierzchnia kratek wentylacyjnych	-	-	-	-	-	-	-
Izolacyjność akustyczna Rw	brak wymagań	Rw z 22 dB	Rw z 20 dB	Rw z 22 dB	Rw z 22 dB	Rw z 22 dB	Rw z 22 dB
Klasa przepuszczalności powietrza	brak wymagań	klasa 3 wg PN-EN 12426:2002	brak wymagań	klasa 3 wg PN-EN 12426:2002	klasa 3 wg PN-EN 12426:2002	klasa 3 wg PN-EN 12426:2002	klasa 3 wg PN-EN 12426:2002
Klasa odporności na przenikanie wody	brak wymagań	klasa 2 wg PN-EN 12425:2002	brak wymagań	klasa 2 wg PN-EN 12425:2002	klasa 2 wg PN-EN 12425:2002	klasa 2 wg PN-EN 12425:2002	klasa 2 wg PN-EN 12425:2002
Klasa odporności na obciążenie wiatrem	brak wymagań	klasa 3 wg PN-EN 12424:2002	klasa 2 wg PN-EN 12424:2002	klasa 3 wg PN-EN 12424:2002	klasa 3 wg PN-EN 12424:2002	klasa 3 wg PN-EN 12424:2002	klasa 3 wg PN-EN 12424:2002
Kolorystyka	RAL 9006	RAL 9006 wewnętrznie RAL 9002	RAL 9006	zewnętrznie RAL 9006 wewnętrznie RAL 9002	zewnętrznie RAL 9006 wewnętrznie RAL 9002	zewnętrznie RAL 9006 wewnętrznie RAL 9002	zewnętrznie RAL 9006 wewnętrznie RAL 9002

Załącznik nr 2/4 do OPZ



Zakres zestawienia stolarki okiennej i drzwiowej obejmuje obiekty:  
 A.5 - hala kottów  
 A.7 - maszynownia  
 A.8 - pomieszczenie węża ciepłowniczego  
 przygotowania wody dla SEC  
 A.11 - warsztat utrzymania ruchu  
 A.19 - pomieszczenie zestawienia  
 A.20 - oczyszczalnia ścieków pochodzących z  
 oczyszczalni spalin  
 A.21 - hala oczyszczania spalin  
 A.22 - pomieszczenie elektryczne wentylatorów  
 A.23 - pomieszczenie elektryczne 1  
 A.24 - pomieszczenie zbiorników popiołu i  
 cementu

UWAGI:

- Kolorystyka wg zestawienia
- Klasa korozyjność - wg Załącznika 1

OBIEKT SYMBOL	BUDYNEK GŁÓWNY - A14 Br7	BUDYNEK GŁÓWNY - A14 Br8	BUDYNEK GŁÓWNY - A20 Br5	BUDYNEK GŁÓWNY - A20 Br17	BUDYNEK GŁÓWNY - A10 D30
SYSTEM	PENEDER FMD-1	PENEDER FMD-1	COMPACT zewnętrzny	Brama rolowana Thermotek	PENEDER FMD-2 (skrzydłowa)
SCHEMAT					
Wymiar w świetle okiełnicy	1530 x 2970	1130 x 2470	4600 x 4650	3000 x 3000	2550 x 3050
Rodzaj skrzydła	brama dwuskrzydłowa rozwierana	brama dwuskrzydłowa rozwierana	brama segmentowa składana	brama rolowana	brama dwuskrzydłowa rozwierana
Materiał	stalowe	stalowo- aluminiowa	stalowo- aluminiowa	stalowo- aluminiowa	stalowe
Klasa odporności ogniowej	brak wymagań	brak wymagań	brak wymagań	brak wymagań	brak wymagań
Współczynnik przenikania ciepła Uw max	brak wymagań	Fietto = 1,2 m2	Rw z 22 dB	brak wymagań	brak wymagań
Powierzchnia kratek wentylacyjnych	brak wymagań	brak wymagań	brak wymagań	brak wymagań	brak wymagań
Izolacyjność akustyczna Rw	brak wymagań	brak wymagań	brak wymagań	brak wymagań	brak wymagań
Klasa przepuszczalności powietrza	brak wymagań	brak wymagań	klasa 2 wg PN-EN 12425:2002	brak wymagań	klasa 4A wg PN-EN 12268:2001
Klasa odporności na przenikanie wody	brak wymagań	brak wymagań	brak wymagań	brak wymagań	klasa C3 wg PN-EN 12210:2001
Klasa odporności na obciążenie wiatrem	brak wymagań	brak wymagań	brak wymagań	brak wymagań	brak wymagań
Kolorystyka	RAL 9006	RAL 9006	RAL 9006	RAL 9006	RAL 9006

POZIOM ±0,000 m = +5,000 m n.p.m.

**Termomeccanica Ecologia**  
Termomeccanica Group

**ZAKŁAD UNIESZKODLIWIANIA ODPADÓW W SZCZECINIE**  
SP. Z O.O.

---

Investor: ZAKŁAD UNIESZKODLIWIANIA ODPADÓW SP. Z O.O.  
 71-504 SZCZECIN UL. CZESŁAWA 9  
 Inwestycja: Budowa ZTUO dla Szczecińskiego Ob. Metropolitalnego  
 Nazwa projektu: 102-P-16  
 Temat opracowania: Projekt wykonawczy wszystkich budynków.  
 A. Budynek procesowy/główny

Stadium: 102-P-16  
 Opracował: K. Skawska  
 Nazwisko: K. Skawska  
 Data: 2017.12  
 Podpis: Skawska

Sprawdził: ---  
 Numer KKS: ---  
 Podziałka: ---  
 PPW 1:100  
 Masa [kg]: ---  
 Numer tomu i zeszytu: ---

Nr rysunku: ---  
 Artuz: ---  
**103-51-3300-004-02-PF**  
**2/13**

**Zestawienie stolarki - bramy 2**

Nr rysunku TM.E: ---

**POLTERON** Firma Inżynieryjna Spółka z o.o. 30-709 Kraków ul. Stoczniovców 3

INFORMACJE ZASTRZEŻONE - NIE UŻYWAĆ W CELACH INNYCH NIŻ TE DLA KOTÓRYCH ZOSTAŁY DOSTARCZONE  
 Confidential property - not to be used for any purpose other than for which it is supplied

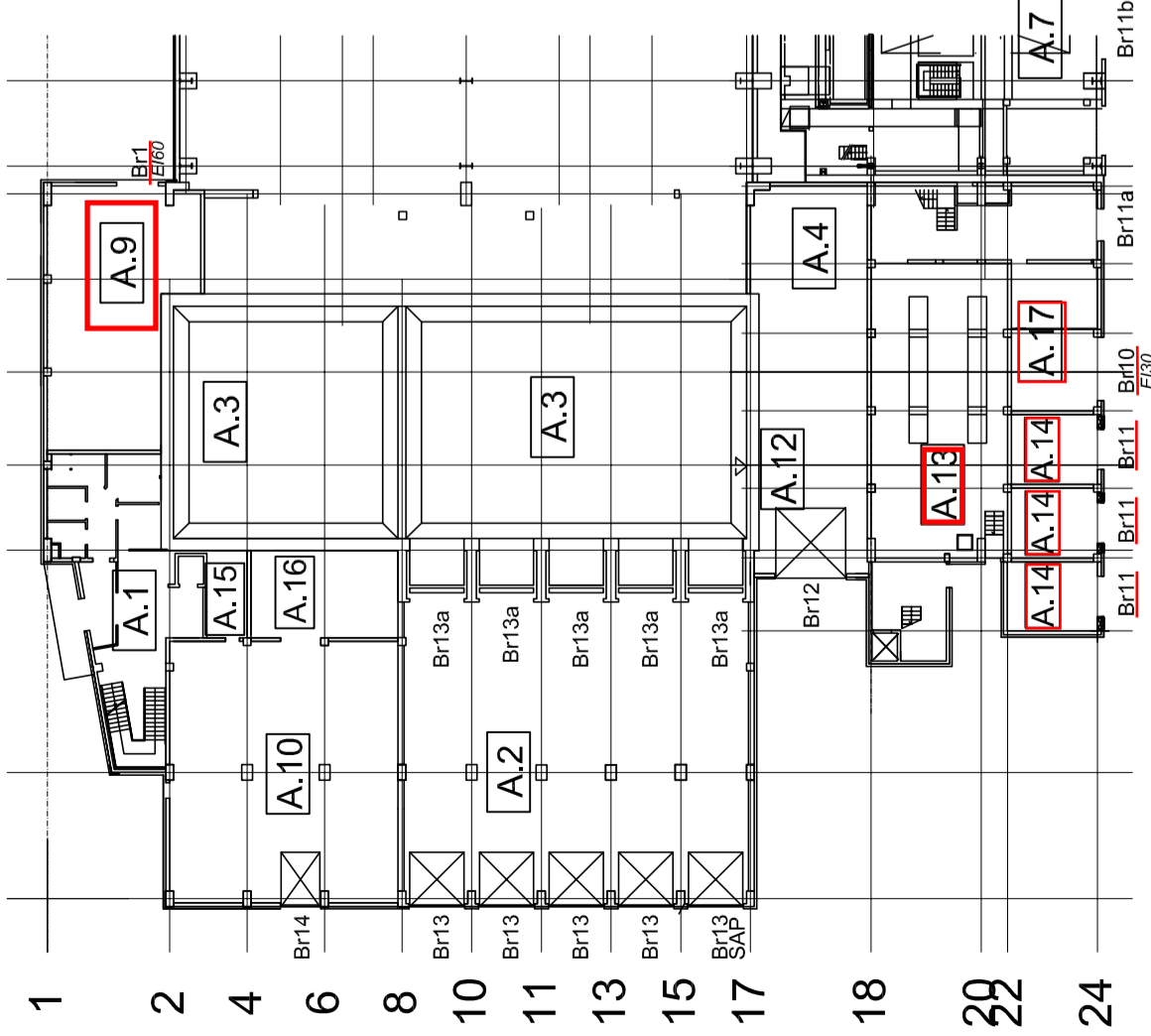
# Załącznik nr 2/5 do OPZ

## ZESTAWIENIE - BRAMY

OBIEKT SYMBOL	BUDYNEK GŁÓWNY - A9 Br1 (E60 - Rap>31a8)	BUDYNEK GŁÓWNY - A14 Br11	BUDYNEK GŁÓWNY - A17 Br10	BUDYNEK GŁÓWNY - A17 PENERER FNO-2 (skrzydłowa)	BUDYNEK GŁÓWNY - A14 PENERER FNO-2 (skrzydłowa)	BUDYNEK GŁÓWNY - A17 PENERER FNO-2 (skrzydłowe)	BUDYNEK GŁÓWNY - A7 Br11b	BUDYNEK GŁÓWNY - A2 Br13	BUDYNEK GŁÓWNY - A10 Br14	BUDYNEK GŁÓWNY - A12 Br12 (segmentowe-skladane)	BUDYNEK GŁÓWNY - A19 Br2 (segmentowe-skladane)	BUDYNEK GŁÓWNY - A21 Br2 (segmentowe-skladane)
SYSTEM	PENERER FNO-2 (skrzydłowa)	PENERER FNO-2 (skrzydłowa)	PENERER FNO-2 (skrzydłowa)	PENERER FNO-2 (skrzydłowe)	PENERER FNO-2 (skrzydłowe)	PENERER FNO-2 (skrzydłowe)	MASSAU COMPACT (segmentowe-skladane)	Brama segmentowa MASSAU 9000F	Brama segmentowa MASSAU 9000F	MASSAU COMPACT	MASSAU COMPACT	MASSAU COMPACT
<b>Wymiar w świetle ościeżnicy</b>	2550 x 3500	2430 x 2970	2430 x 2970	2430 x 2970	2430 x 2970	2430 x 2970	3000 x 2450	3680 x 4600	2500 x 3000	4500 x 4500	4100 x 4530	4080 x 4500
<b>Rodzaj skrzydła</b>	brama dwuskrzydłowa rozwierana	brama dwuskrzydłowa rozwierana	brama dwuskrzydłowa rozwierana	brama dwuskrzydłowa rozwierana	brama dwuskrzydłowa rozwierana	brama dwuskrzydłowa rozwierana	brama segmentowa składana	brama rolowana	brama segmentowa	brama segmentowa składana	brama segmentowa składana	brama segmentowa składana
<b>Materiał</b>	stalowe	stalowe	stalowe	stalowe	stalowe	stalowe	stalowo - aluminiowa	stalowo - aluminiowa	stalowo - aluminiowa	stalowo - aluminiowa	stalowo - aluminiowa	stalowo - aluminiowa
<b>Klasa odporności ogniowej</b>	E60	brak wymagań	brak wymagań	brak wymagań	brak wymagań	brak wymagań	brak wymagań	brak wymagań	brak wymagań	brak wymagań	brak wymagań	brak wymagań
<b>Współczynnik przenikania ciepła Uw max</b>	≤ 1,7 W/m <sup>2</sup> K	brak wymagań	brak wymagań	brak wymagań	brak wymagań	brak wymagań	≤ 1,7 W/m <sup>2</sup> K	≤ 1,7 W/m <sup>2</sup> K	≤ 1,7 W/m <sup>2</sup> K	≤ 1,7 W/m <sup>2</sup> K	≤ 1,7 W/m <sup>2</sup> K	≤ 1,7 W/m <sup>2</sup> K
<b>Powierzchnia teplek wentylacyjnych</b>	-	Fretto = 8,0 m <sup>2</sup>	Fretto = 8,0 m <sup>2</sup>	Fretto = 0,42 m <sup>2</sup>	Fretto = 2,5 m <sup>2</sup>	Fretto = 0,42 m <sup>2</sup>	-	-	-	-	-	-
<b>Izolacyjność akustyczna Rw</b>	Rw ≥ 32 dB	brak wymagań	brak wymagań	brak wymagań	brak wymagań	brak wymagań	Rw ≥ 22 dB	Rw ≥ 22 dB	Rw ≥ 22 dB	Rw ≥ 22 dB	Rw ≥ 22 dB	Rw ≥ 22 dB
<b>Klasa przepuszczalności powietrza</b>	klasa 2 wg PN-EN 12207:2001	brak wymagań	brak wymagań	brak wymagań	brak wymagań	brak wymagań	klasa 3 wg PN-EN 12426:2002	klasa 3 wg PN-EN 12426:2002	klasa 3 wg PN-EN 12426:2002	klasa 3 wg PN-EN 12426:2002	klasa 3 wg PN-EN 12426:2002	klasa 3 wg PN-EN 12426:2002
<b>Klasa odporności na przenikanie wody</b>	klasa 4A wg PN-EN 12208:2001	brak wymagań	brak wymagań	brak wymagań	brak wymagań	brak wymagań	klasa 2 wg PN-EN 12425:2002	klasa 2 wg PN-EN 12425:2002	klasa 2 wg PN-EN 12425:2002	klasa 2 wg PN-EN 12425:2002	klasa 2 wg PN-EN 12425:2002	klasa 2 wg PN-EN 12425:2002
<b>Klasa odporności na obciążenie wiatrem</b>	klasa C3 wg PN-EN 12210:2001	brak wymagań	brak wymagań	brak wymagań	brak wymagań	brak wymagań	klasa 3 wg PN-EN 12424:2002	klasa 3 wg PN-EN 12424:2002	klasa 3 wg PN-EN 12424:2002	klasa 3 wg PN-EN 12424:2002	klasa 3 wg PN-EN 12424:2002	klasa 3 wg PN-EN 12424:2002
<b>Kolorystyka</b>	RAL 9006	RAL 9006	RAL 9006	RAL 9006	RAL 9006	RAL 9006	zewnętrzny RAL 9006 wewnętrzny RAL 9002	zewnętrzny RAL 9006 wewnętrzny RAL 9002	zewnętrzny RAL 9006 wewnętrzny RAL 9002	zewnętrzny RAL 9006 wewnętrzny RAL 9002	zewnętrzny RAL 9006 wewnętrzny RAL 9002	zewnętrzny RAL 9006 wewnętrzny RAL 9002

SCHEMAT

A B C D E F G H I



### UWAGI:

- Kolorystyka wg zestawienia
- Klasa korozyjność - wg Załącznika 1
- Bramy 13a wg projektu 103-51-1203

Zakres zestawienia stolarki okiennej i drzwiowej obejmuje obiektki:

- A.1 - część administracyjna
- A.2 - hala wydankowa odpadów
- A.3 - dwukomorowy bunkier odpadów
- A.4 - rozdzielniarka odpadów wielkogabarytowych
- A.9 - pomieszczenie sprzętek
- A.10 - pomieszczenie stacji uzdatniania wody kotłowej
- A.12 - lej do rozładunku bunkra, strefa opuszczenia chytaka
- A.13 - pomieszczenia rozdzielni
- A.14 - pomieszczenie transformatorów
- A.15 - pomieszczenie techniczne
- A.16 - pomieszczenie ppoż.
- A.17 - transformator blokowy

POZIOM ±0,000 m = +5,000 m n.p.m.

Termomeccanica Group

ZAKŁAD UNIESZKODLIWIANIA ODPADÓW W SZCZECINIE

**INWESTOR:** ZAKŁAD UNIESZKODLIWIANIA ODPADÓW SP. Z O.O.  
71-504 SZCZECIN UL. CZESŁAWA 9

**INWESTYCJA:** Budowa ZTUO dla Szczecińskiego Ob. Metropolitalnego

**Nazwa projektu:** 102-P-16

**Temat opracowania:** Projekt wykonawczy wszystkich budynków.  
A. Budynek procesowy/główny

**Tytuł opracowania:** Zestawienie stolarki drzwiowej, okiennej i bram

**Podziałka:** PPW 1:100

**Masa [kg]:** -

**Numer KKS:** -

**Numer tomu i zeszytu:** -

**Nr rysunku:** -

**Artuz:** 103-51-3300-004-01-PF 1/3

**INFORMACJE ZASTRZEŻONE - NIE UŻYWAĆ W CELACH INNYCH NIŻ TE DLA KOTÓRYCH ZOSTAŁY DOSTARCZONE**  
Confidential property - not to be used for any purpose other than for which it is supplied

**POLTERON Firma Inżynieryjna Spółka z o.o. 30-709 Kraków ul. Stoczniovców 3**