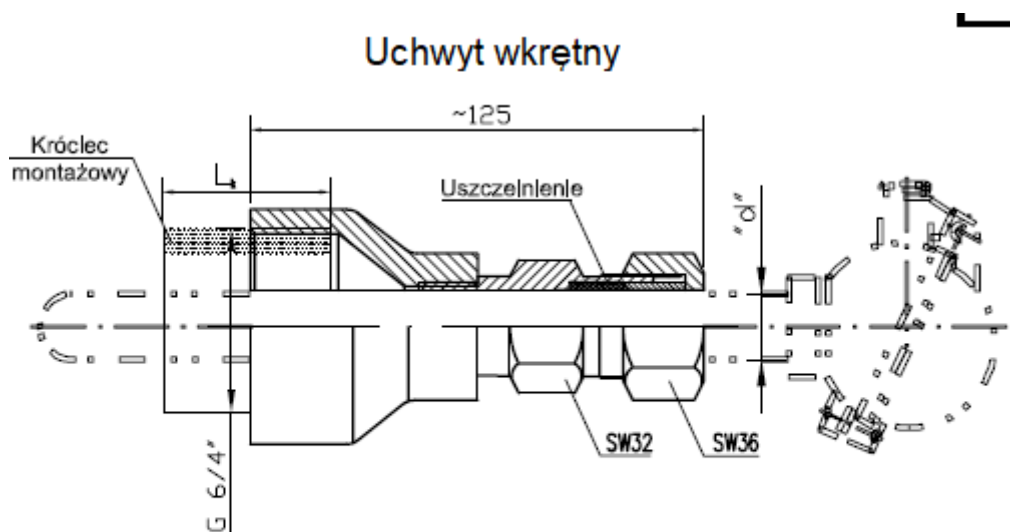


Opis przedmiotu zamówienia:

Przedmiotem zamówienia jest zakup 16 sztuk uchwytów wkrętnych mocowania czujnika temperatury na kanałach powietrza i spalin. Rysunek techniczny wraz z wymiarami został przedstawiony na poniższym rysunku:



Liczba i szczegóły elementów zostały przedstawione w poniższej tabeli:

Lp	Materiał	Średnica osłony czujnika „d”	Uszczelnienie osłony czujnika	Króciec montażowy	Liczba sztuk
1	P265GH-ocynk	15mm	Sznur ceramiczny	Bez krócca	8
2	P265GH-ocynk	22mm	Sznur ceramiczny	Bez krócca	8